

FOTOS ANTIGUAS RELACIONADAS CON NUESTRO PUEBLO

Esta es la página número **31** de nuestro álbum de fotos antiguas.

Y es la **3 de 7** sobre fotografías del **PLAN DE BADAJOZ** de los años 1.951-1.952-1.953 - **NO DEJES DE VER ESTAS SIETE PÁGINAS DESDE LA 29 HASTA LA 35**, cedidas por Antonio Carreño López

Por favor si conoces alguna de las personas o lugares de las fotografías, y no está puesto su nombre o está equivocado, te ruego me envíes un correo electrónico, indicándome lo correcto. Muchas gracias

Si tienes fotos antiguas y quieres que se pongan en este álbum de los matrimonios, solo tienes que contactar con Carmelo Plaza.

Correo: matrimoniosguadiana@gmail.com

Estas fotos de la página número 31, me las ha cedido Antonio Carreño López desde Guadiana. Y es la 3/7 sobre EL PLAN DE BADAJOZ. Yo te las pongo en este álbum de fotos antiguas, para que disfrutes con ellas y no se pierdan los recuerdos.(son 15 fotos)

Estas 15 fotos del Pantano de Cijara, corresponden a los años 1.951 y 1.952 cuando se estaba construyendo la presa, vemos el estado de las obras, con una capacidad de 1.500 millones de m³ y una potencia de 28.000 kw.

Foto nº 7 transportador de áridos, foto nº 13 mezclador de hormigones, foto nº 15 grupo residencial desde la presa, fotos 6, 8 y 10 cola sobre la carretera de Castuera y Navalpino,

QUE LAS DISFRUTEIS.



Foto nº 1



Foto nº 2



Foto nº 3

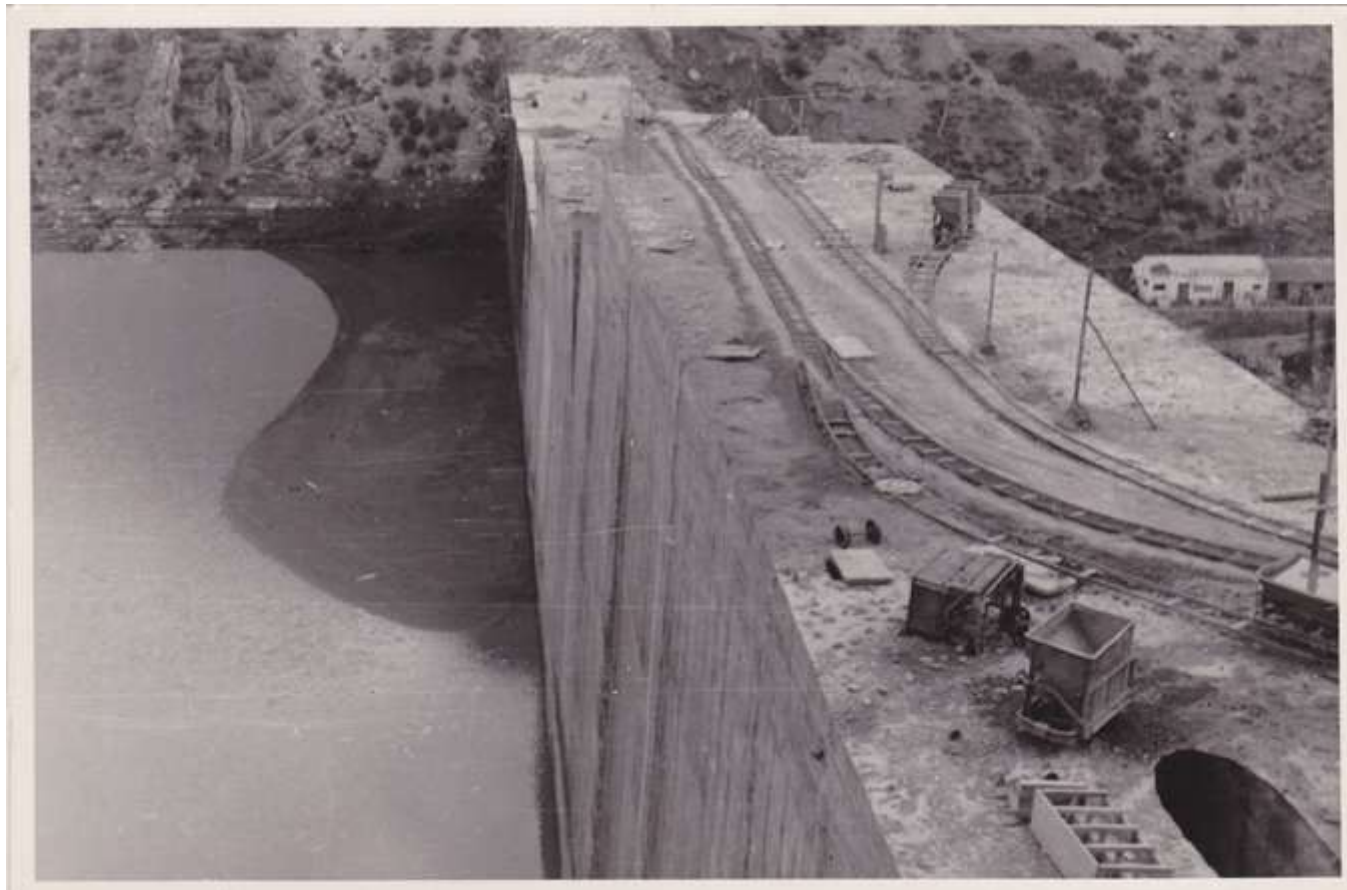


Foto nº 4



Foto nº 5



Foto nº 6

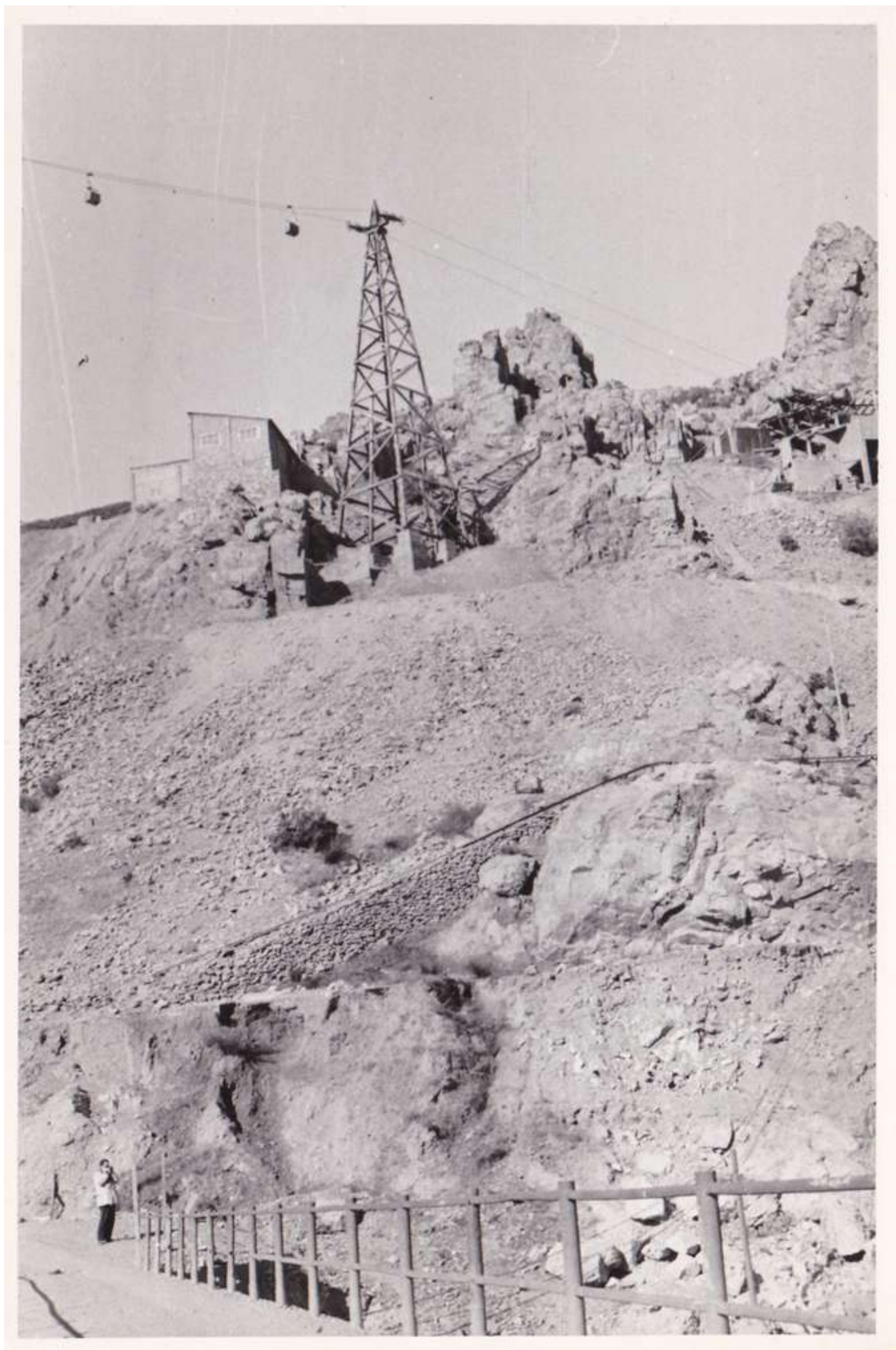


Foto nº 7



Foto nº 8



Foto nº 9



Foto nº 10

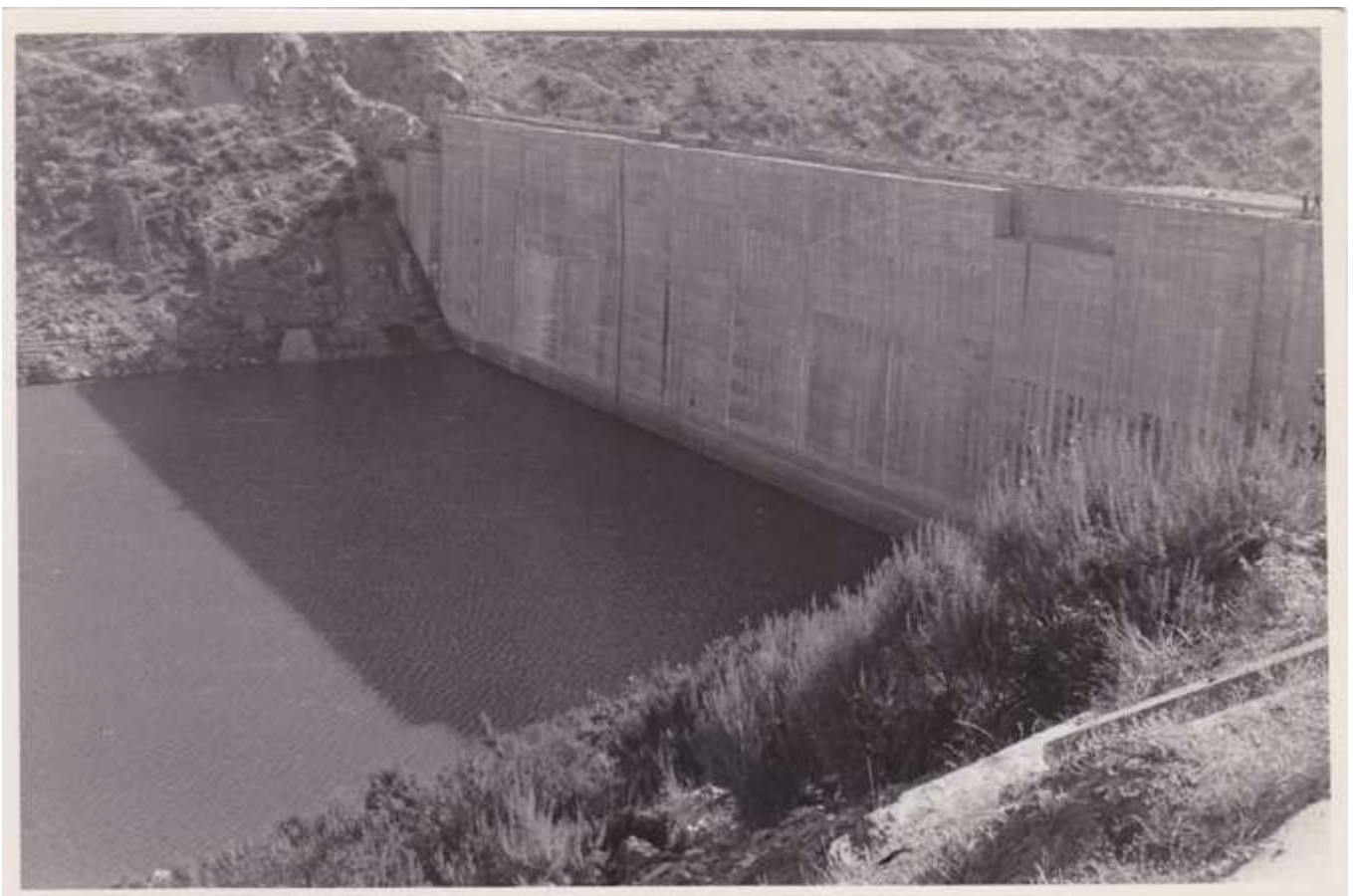


Foto nº 11



Foto nº 12



Foto nº 13

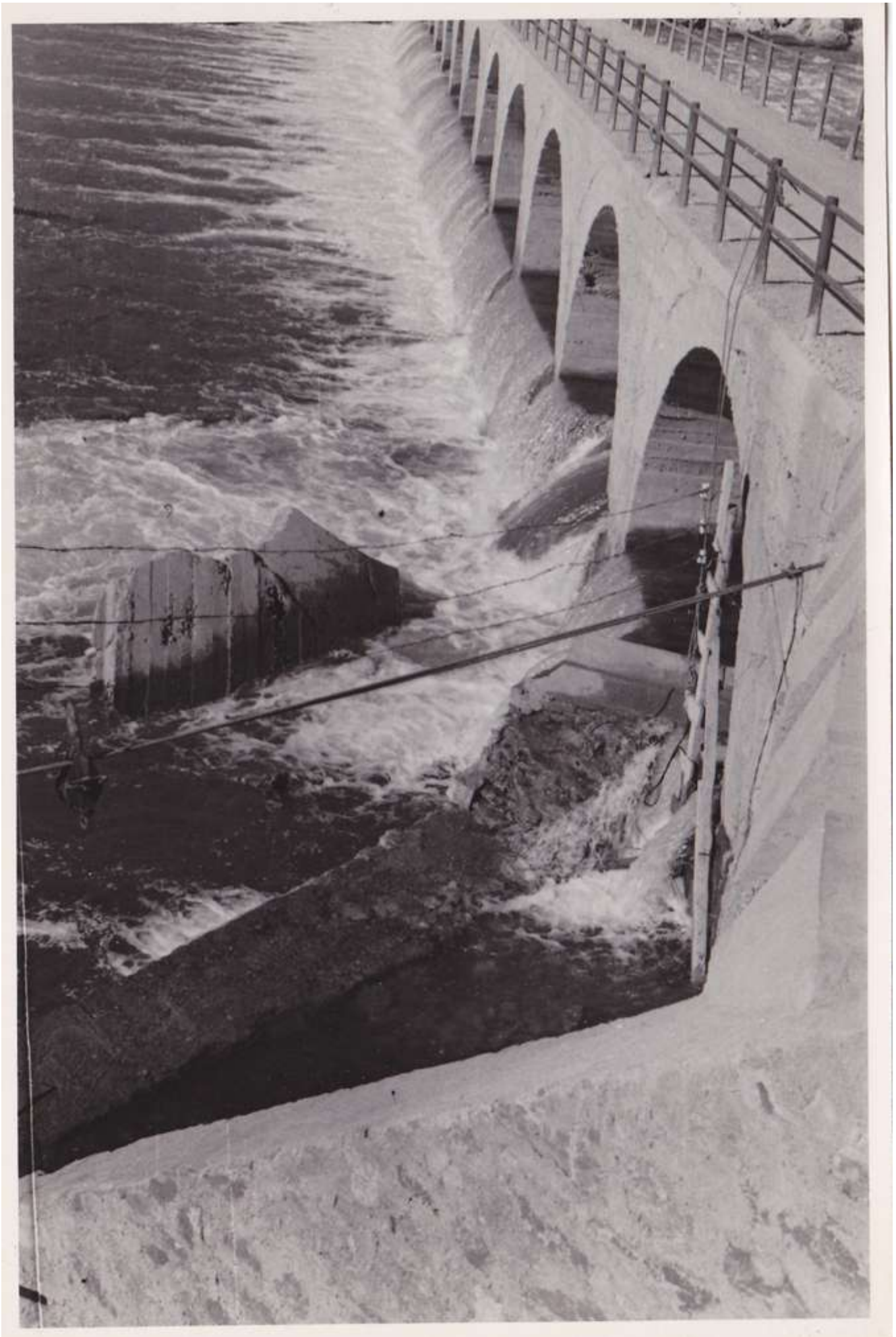


Foto nº 14

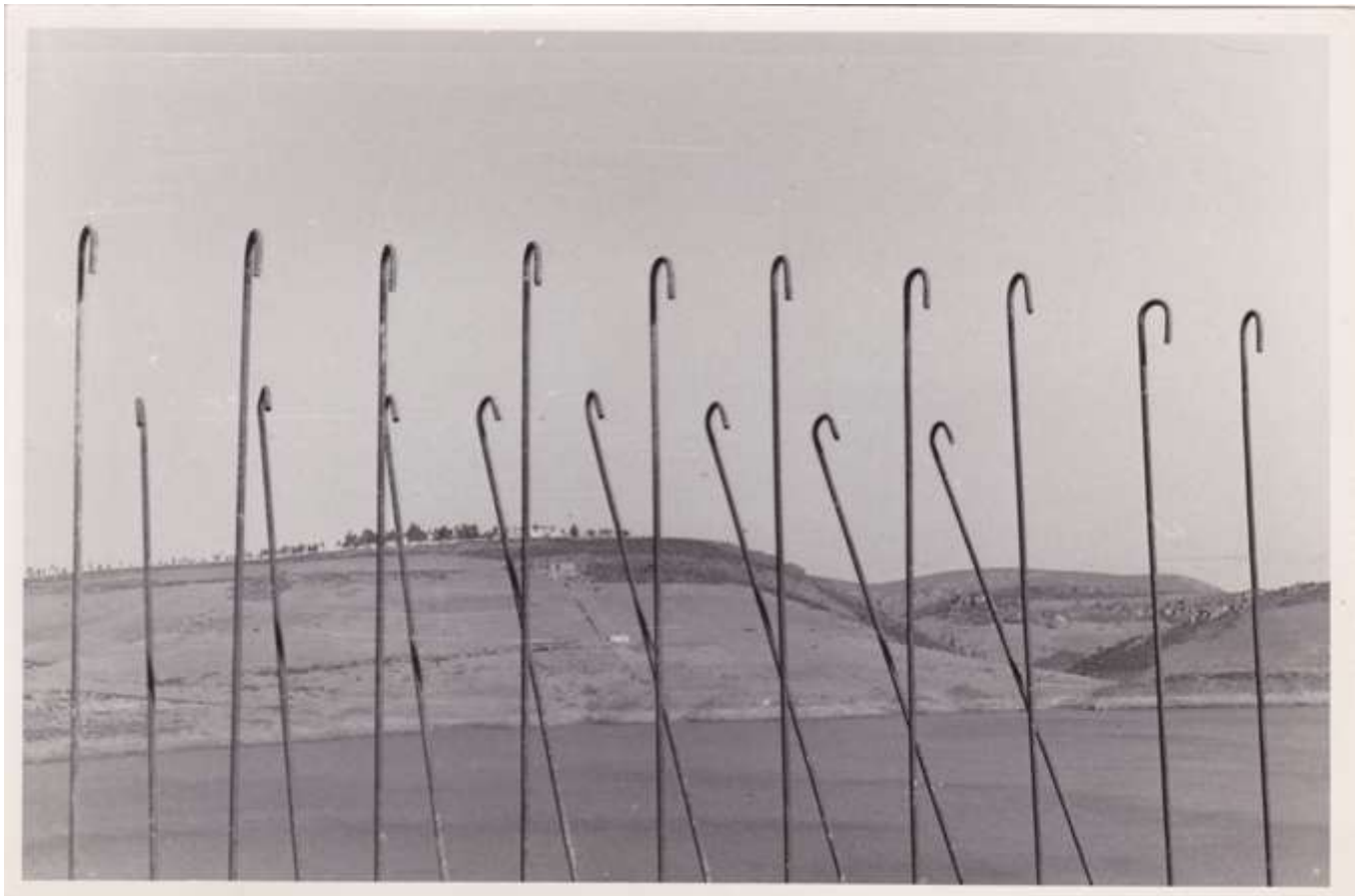


Foto nº 15